

体験の風を  
おこそう



れいわ ねんど

令和6年度

はくぎん あいづこうげん かぞく つど

白銀の会津高原・家族の集い

みなみあいづ

in 南会津 しおり



～ご家族で素敵なひと時をお過ごしください～



令和6年12月25日(水)～27日(金)

さいたま市から「体験の風をおこそう」運動実行委員会



# 令和6年度 「白銀の会津高原・家族の集い in 南会津」のしおり ～目次～


	ページ
1 日程及び活動内容一覧表	1
2 活動詳細（1日目）12月25日（水）	2
3 活動詳細（2日目）12月26日（木）	4
4 活動詳細（3日目）12月27日（金）	6
5 持ち物	8
6 自然の家の利用について	9
7 献立予定表	10
8 退所確認について	11
9 館岩少年自然の家 敷地見取図	13
10 本館、からまつ館、宿泊室見取図	14
11 会津高原たかつえスキー場 施設配置図	15
12 補助資料	16

メモ

たかつえスキー場 山頂からの景色



# 1 日程 及び 活動内容一覧表

時間	12月25日(水)	12月26日(木)	12月27日(金)
6	45 集合 (さいたま新都心バスターミナル)	00 起床	00 起床 リネン返却・退所準備
7	00 バス出発	00 朝食	00 朝食 30 荷物移動 45 退所確認
8	途中2か所 休憩 ・佐野SA ・道の駅湯の香しおばら	00 エントランス集合 15 舘岩少年自然の家出発	15 エントランス集合 30 舘岩少年自然の家出発
9		00 会津高原たかつえスキー場到着 15 スキー活動 ○諸連絡 ○家族ごとのスキー活動  (希望された家族) ★スキー指導者との顔合わせ ★レンタル受け取り	15 会津高原たかつえスキー場到着 30 スキー活動 ○諸連絡 ○家族ごとのスキー活動  (希望された家族) ★スキー指導者と挨拶
10			
11		00 舘岩少年自然の家到着 受付・会計 30 昼食	昼食(各自)
12	15 開講式 紹介式 オリエンテーション 50 ウェア・小物以外受け取り入室	スキー活動	15 会津高原たかつえスキー場出発 45 道の駅たじま 到着 (お土産購入・休憩)
13	30 餅つき体験	00 スキー指導者指導終了 30 集合 45 会津高原たかつえスキー場出発	30 道の駅田島 出発 途中2か所 休憩 ・佐野SA ・道の駅湯の香しおばら
14	30 雪国体験活動		30 舘岩少年自然の家到着
15	30 健康観察 50 リネン受け取り・入浴		30 舘岩少年自然の家到着
16	15 夕食	00 夕食	18時15分 解散 お気をつけてお帰りください  
17	40 キャンドルファイヤー	15 家族レク ※星空観察	
18	40 星空観察	00 夕食・入浴 15 代表者会議(退所説明等)	
19	00 夜食・入浴 15 代表者会議	00 夕食・入浴 15 代表者会議(退所説明等)	
20	00 夜食・入浴 15 代表者会議	00 夕食・入浴 15 代表者会議(退所説明等)	
21	00 消灯・就寝	00 消灯・就寝	
22	00 消灯・就寝	00 消灯・就寝	



14:30～ 15:20	餅つき体験	本館ピロティ	<ul style="list-style-type: none"> <li>本館ピロティに集合後、所員から説明を聞き、活動を開始します。</li> </ul>
15:30～ 16:20	雪国体験活動① スノートレッキング (かんじき体験)	集いの広場	<ul style="list-style-type: none"> <li>靴が濡れた場合は、本館 1 階の乾燥室に置くことができます。</li> <li><u>ウェア、小物類は各部屋に干してください。</u>ハンガーを設置しております(20本)。</li> </ul>
	雪国体験活動② 雪灯篭づくり	からまつ ゲレンデ	
16:30	健康観察	本館ピロティ	<ul style="list-style-type: none"> <li>家族ごとに健康観察を行います。</li> </ul>
16:50	リネン受け取り	リネン室	<ul style="list-style-type: none"> <li>一人につき、枕カバー1枚、シーツ1枚、毛布カバー1枚を受け取ります。家族の代表者が受け取りに行きます。</li> </ul>
	家族の時間		<ul style="list-style-type: none"> <li>夕食の時間までゆっくりお過ごしください。</li> <li>この時間に入浴もできます。</li> </ul>
17:15	夕食	からまつ館 2階 食堂	<ul style="list-style-type: none"> <li>開始時間には食堂へ集合してください。 (食堂の座席は自由席です。)</li> </ul>
(18:15)	(キャンドル ファイヤー準備)	体育館	<ul style="list-style-type: none"> <li>火の神、火の子の方は、動き等の確認をしますので、体育館にお集まりください。</li> </ul>
18:40	キャンドル ファイヤー	体育館	<ul style="list-style-type: none"> <li>家族ごとに集合し、所員の指示に従って開始を待ちます。</li> <li>キャンドルファイヤーやレクリエーションを通して家族でのふれあいや家族同士の親睦をより一層深めます。</li> </ul> <p>【持ち物】防寒具(晴れた場合、この後外で星空観察をします。)</p>
19:40	星空観察	エントランス 前デッキ	<ul style="list-style-type: none"> <li><u>防寒具を着用して集合してください。</u></li> <li>天候により2日目に延期することもあります。</li> </ul>
20:00	夜食(希望者)	からまつ館 2階 食堂	<ul style="list-style-type: none"> <li>夜食や1日目のイワナ料理を注文された方は、食堂で受け取って食べてください。</li> <li>冷蔵庫を食堂の外に準備します。残った分は名前を書いて入れておくことができます。</li> <li>からまつ館食堂は、21:30まで利用できます。</li> </ul>
20:15	代表者会議	からまつ館 2階 食堂	<ul style="list-style-type: none"> <li>家族の代表者1名は、必ず参加してください。</li> <li>2日目の移動や活動の仕方についての説明、ゼッケンの配付等を行います。</li> </ul> <p>【持ち物】しおり、筆記用具</p>
22:00	消灯・就寝		<ul style="list-style-type: none"> <li>消灯時間後は、お静かにお願いします。</li> <li>廊下の照明は、22:15に自動で消えます。</li> </ul>

### 3 活動詳細2日目：12月26日（木）

時間	活動	場所	内容
6:00	起床 活動の準備	各宿泊室	<ul style="list-style-type: none"> <li>身支度、寝具の整理等をします。</li> <li>家族の健康状態を確認します。</li> <li>スキー活動の準備をします。</li> </ul>
7:00	朝食 諸連絡	からまつ館 2階 食堂	<ul style="list-style-type: none"> <li>家族ごとにセルフサービスで食事をとります。</li> </ul>
8:00	集合・移動	エントランス	<ul style="list-style-type: none"> <li>準備、トイレを済ませてバス駐車場へ移動します。</li> <li>バス駐車場までは、徒歩で移動します。時間がかかりますので、余裕をもって移動してください。</li> <li><u>貴重品、ゼッケン、帽子、手袋、ゴーグル、名札等を忘れないようにしてください。</u></li> <li>座席は昨日と同じ座席におかけください。</li> </ul>
8:15	バス出発	バス駐車場	<ul style="list-style-type: none"> <li>人数確認後、出発します。</li> </ul>
9:00	スキー場着	駐車場 レストハウス	<ul style="list-style-type: none"> <li>スキーセットを持参の方は、レストハウス前に置いてください。</li> </ul>
9:15	スキー活動 諸連絡	レストハウス内	<ul style="list-style-type: none"> <li>家族ごとにお集まりください。</li> </ul> <div style="border: 1px solid black; padding: 5px; margin: 5px 0;"> <p>～諸連絡内容～</p> <p>1 リフト・コース運行状況、営業レストラン等 2 集合時刻と場所                      3 スキー指導者紹介</p> </div> <ul style="list-style-type: none"> <li>諸連絡後、レンタルや、スキー指導者の希望がない御家庭は、スキー活動開始となります。</li> </ul>
	スキー指導者 との顔合せ	レストハウス内	<ul style="list-style-type: none"> <li>スキー指導者を希望した家族は、スキー指導者と顔合わせをして、謝礼金を渡します。</li> </ul>
	スキーブーツ と板の受け取り	レストハウス前	<ul style="list-style-type: none"> <li>レンタルを希望した家族は、レストハウス内でスキーブーツに履き替えます。自然の家から履いてきた靴は、レストハウス内に置いておきます。その後、レストハウス前でスキー板、ストックを受け取ります。</li> </ul>
9:30	スキー活動①	スキー場ゲレンデ	<ul style="list-style-type: none"> <li>用具の点検、安全確認をした後に、スキー活動を開始します。</li> <li>スキー指導者を希望した家族は、指導者の説明をよく聞いて活動してください。なお、休憩は指導者と相談をした上で、家族ごとにとっていただきます。</li> </ul>
12:00頃	昼食	ロッジ ハイランド スパシア等  (休憩のみ) レストハウス	<ul style="list-style-type: none"> <li>家族ごとに食事をします。(複数の食事場所があります。)</li> <li>時間、場所は、家族で決めてください。</li> <li>スキー指導者を希望した家族は、<u>昼食後のスキー活動の開始時刻、集合場所をスキー指導者と確認してください。</u>(スキー指導者も昼食となりますので60分は確保してください。)</li> </ul>
昼食後  15:00	スキー活動②  (スキー指導者指導終了)	スキー場ゲレンデ	<ul style="list-style-type: none"> <li>用具の点検、安全確認をした後に、スキー活動を開始します。</li> <li>スキー指導者を希望した家族は、指導者の説明をよく聞いて活動します。なお、休憩は指導者と相談をして、家族ごとにとります。 (スキー指導者による指導は 15:00 までで終了となります。)</li> </ul>



15:30	集合・帰着報告 レンタルスキー返却 靴の履き替え	レストハウス	<ul style="list-style-type: none"> <li>・レンタルを利用した方は、スキー板とストックを返却します。</li> <li>・レストハウス内で、御家族全員が戻られたことを御報告ください。(帰着報告)</li> <li>・靴に履き替えます。その後、バスに乗車します。</li> </ul> <p>※スキー用具を持参した方は、レストハウスに保管することができます。</p> <ul style="list-style-type: none"> <li>・家族ごとに健康観察を行います。</li> </ul>
15:45	スキー場出発	駐車場	
16:30	館岩少年自然の家到着		<ul style="list-style-type: none"> <li>・スキーウェア・ゼッケン・帽子・手袋・ゴーグルは、部屋で乾かしてください(ハンガーを御利用ください)。<u>靴が濡れている場合は乾燥室を御利用いただけます。</u></li> </ul>
	家族の時間	各部屋	<ul style="list-style-type: none"> <li>・夕食まで、入浴などゆっくりお過ごしください。</li> </ul>
18:00	夕食	からまつ館 2階 食堂	<ul style="list-style-type: none"> <li>・家族ごとに食事をします。</li> <li>・今後(家族レクや代表者会議等)について説明します。</li> </ul>
19:15	家族レク (星空観察)	体育館 (エントランス前 デッキ)	<ul style="list-style-type: none"> <li>・<b>家族でレクを楽しんでいただきます。</b></li> <li>・<b>※星空観察は1日目に実施できなかった場合、実施します。</b></li> <li>・<u>防寒具の着用をしてください。</u></li> </ul>
20:00	夜食(希望者)	からまつ館 2階 食堂	<ul style="list-style-type: none"> <li>・2日目のイワナ料理を注文された方は20:15までに受け取ってください。</li> <li>・からまつ館食堂は、21:30まで利用できます。</li> </ul>
	家族の時間 身支度など	各部屋	<ul style="list-style-type: none"> <li>・22:00まで入浴できます。</li> <li>・翌日スキー後、帰りの着替えを予定している方は、バス車内座席に持ち込む荷物として用意しておいてください。</li> </ul>
20:15	代表者会議	からまつ館 2階 食堂	<ul style="list-style-type: none"> <li>・家族の代表者1名は、必ず参加してください。</li> <li>・3日目についての説明等を行います。</li> </ul> <p><b>※このしおりをお持ちください。</b></p>
22:00	消灯・就寝		<ul style="list-style-type: none"> <li>・消灯時間後は、お静かにお願いします。</li> <li>・廊下の照明は、22:15に自動で消えます。</li> </ul> <p>～翌日に備えてゆっくりお過ごしください。～</p>

#### 4 活動詳細 3日目：12月27日（金）

時間	活動	場所	内容
6:00	起床  リネン返却  清掃 荷物整理 活動の準備	1階 リネン置き場	<ul style="list-style-type: none"> <li>身支度、寝具整理（毛布のたたみ方に注意）を行います。</li> <li>検温を行い、体調を確認してください。体調が悪い場合、所員へ報告してください。</li> <li>使用したシーツと枕カバーは、1階リネン置き場にある袋に入れて返却します。決められた袋に入れてください。</li> <li>カーペットクリーナーで床のごみを取ります。取ったごみは、部屋にあるごみ箱へ入れてください。</li> <li>スキー活動の準備をします。</li> </ul>
7:00 ~ 7:30	朝食	からまつ館 2階 食堂	<ul style="list-style-type: none"> <li>家族ごとにセルフサービスで食事をとります。</li> </ul>
7:30	荷物移動 清掃確認	2階フォレストギャラリー（食堂前） 各部屋	<ul style="list-style-type: none"> <li>荷物をフォレストギャラリー（食堂前）に運び、家族ごとに置きます。</li> <li>荷物を置いたら、部屋の前でお待ちください。</li> </ul>
7:45	退所確認	各部屋	<ul style="list-style-type: none"> <li>御家族の立会いで所員が退所確認を行います。</li> <li>退所確認後は、お部屋を使えませんので、ここまでに、着替えなど済ませておいてください。退所確認が終わりましたら、フォレストギャラリーに置いた荷物を持ってエントランスに集合してください。</li> <li>カーペットクリーナーは、所員に返却してください。</li> </ul>
8:15	集合	エントランス	<ul style="list-style-type: none"> <li>出発前にトイレをすませてください。</li> <li>集合後、所員の誘導でバス駐車場に移動します。</li> </ul>
8:30	館岩少年自然の家出発	バス駐車場	<ul style="list-style-type: none"> <li>ゼッケン、帽子、手袋、ゴーグル、名札等を忘れないようにもう一度確認をしてください。</li> <li>人数確認後、出発します。</li> </ul>
9:15	スキー場到着	駐車場  レストハウス	<ul style="list-style-type: none"> <li>帰りの着替えを持ってレストハウスに移動します。</li> <li>レストハウスに荷物を置きます。貴重品は必ずお持ちください。</li> <li>スキーブーツに履き替えます。自然の家から履いてきた靴は、レストハウス内に置いておきます。</li> <li>準備ができた御家族から、レストハウス前での活動開始のチェックを受け、スキー活動を始めます。 <u>※活動終了後、アストリアロッジ1階更衣室にて着替えができます。（一般のお客様と共用）</u></li> </ul>
9:30	スキー活動 諸連絡    スキー活動 開始	レストハウス  <div style="border: 1px solid black; padding: 5px; width: fit-content; margin: 10px auto;"> <p>～諸連絡内容～</p> <p>1 リフト・コース運行状況、営業レストラン等</p> <p>2 集合時刻と場所</p> </div>	<ul style="list-style-type: none"> <li>諸連絡後、家族で安全にスキー活動を楽しみます。</li> <li>用具の点検、安全確認をします。</li> <li>スキー指導者を希望した家族は、指導者の説明をよく聞いて活動してください。なお、休憩は指導者と相談をして、家族ごとにとります。</li> </ul>
11:30	スキー指導者 指導終了		<ul style="list-style-type: none"> <li>スキー指導者の指導はこの時間で終了となります。</li> <li>各自あいさつをして解散してください。</li> </ul>





## 5 持ち物 (☆印はスキー活動や野外で使うもの)

持ち物	チェック	持ち物	チェック
参加諸費用		☆スキーウェア	
しおり(本紙)		持 ☆スキー用手袋 ※1	
上履き(運動靴など)		参 ☆帽子 ※2	
着替え		す ☆ゴーグル ※3	
パジャマ・室内着		方 ☆スキー板 ※4	
タオル		☆ブーツ	
洗面・入浴用具(シャンプー類、 歯ブラシセット、コップ等)		☆ストック	
ハンカチ・ティッシュ		☆スキーウェアの中に着る服 ジャージやスウェット等動きや すい服上下	
ドライヤー(家族1台、必要な方)		☆ネックウォーマー ※5	
筆記用具		☆雪上で活動しやすい靴	
かさ(必要に応じて)		☆ビニール袋(スキー用具の小物等を入れる袋)	
保険証 (マイナンバーカードでも可)		☆手袋(普段用)	
常備薬(必要な方)		☆厚手の靴下 2足	
ぞうきん(空ぶき)1枚 (宿泊室の拭き掃除用)		懐中電灯(家族で1つ)	

◇防寒用の上着を御用意ください。

◇スキー用具について

※1 スキー用手袋 : 防水・防寒・ケガ等保護する用具であるため、必ず着用してください。

※2 帽子・ヘルメット : 防水・防寒機能があり、耳を覆えるものを必ず着用してください。キャップ型の帽子については、脱げやすく、転んだ時に危険を伴いますので使用を不可とします。

※3 ゴーグル : 目を紫外線やケガから保護する用具であるため、必ず着用してください。サングラスは不可とします。

※4 スキー板 : オールラウンドスキー(カービングスキー)を使用します。

※5 ネックウォーマー : あるととても便利です。マフラーは、リフト乗車の際に絡まり、事故の可能性があるため不可とします。

◇バッグは、自然の家で使用する荷物用と、スキー場で使用する荷物用に分けると動きやすいです。

◇キャスター付きのかばんは御遠慮ください。雪道や砂利道を歩いての移動があります。

◇風呂場などに、ドライヤーは設置されていません。

◇各部屋にコンセント(一つ口)があります。延長ケーブルがあるとよいと思います。ただし、高電圧の物の使用はお避けください。

※その他、必要に応じて各自御用意ください。

## 6 自然の家の利用について

\*自然の家での生活は、集団行動が多くなります。参加者の皆様が気持ちよく過ごせるように時間を守り、協力し合って、楽しい家族の思い出をつくってください。

### (1) 宿泊

- ① 宿泊室は一部屋を一家族で御利用いただきます。部屋割りは当日お知らせします。
- ② 館内履き用の上履きを御用意ください。
- ③ 宿泊室等カーペット敷きの場所と浴室では上履きを脱いでください。
- ④ 宿泊室は各自清掃してください。
- ⑤ トイレを使用する際は、サンダルに履き替え、使用後は揃えてください。
- ⑥ 洗面は廊下の洗面台を御使用ください。
- ⑦ 消灯は各部屋でお願いします。他の参加者に迷惑がかからないように就寝時刻を守ってください。
- ⑧ 宿泊室には鍵がありませんが、ワイヤーロックを貸し出します。尚、貴重品の管理や安全への配慮をお願いします。
- ⑨ パネルヒーターの上に物を置かないでください。
- ⑩ 消灯後は、宿泊棟の廊下が暗くなります。消灯後にお部屋を出られるときは、懐中電灯をお持ちください。

### (2) 入浴

- ① 入浴はからまつ館浴室を御利用ください。
- ② タオル、石鹸、シャンプー、ドライヤーの備えがありません。各自で御用意ください。
- ③ 衛生的に御利用いただくために、体を洗ってから湯船に入ってください。
- ④ シャワー、洗面器、腰掛などは、使用後もとの位置に戻してください。
- ⑤ 浴室入口の扉はすぐに閉めてください。
- ⑥ 最後と思われる方は消灯して節電に御協力ください。入浴後、最後にお風呂を出られる方は、靴置き場と脱衣室の照明を切ってください。
- ⑦ 持参した**ドライヤーは脱衣所ではなく宿泊室で使用してください**。同時に 2 台以上使用しないでください。消費電力が大きいと他の部屋のブレーカーも落ちてしまいます。
- ⑧ 風呂場に鍵のかかるロッカーはありません。貴重品（財布や腕時計、メガネ等）の管理などには十分に御注意ください。

### (3) 食事

- ① 食事はからまつ館2階食堂でとります。
- ② 食堂での食事はセルフサービス方式の一斉配膳です。食事時間になりましたら食堂へおこしください。下膳もセルフサービスですので、食後は、食器を下膳口までお持ちください。
- ③ 食物アレルギー等の対応がある場合は、提供される食材や内容を確認して本人と保護者立会いの下受け取ってください。対応を希望する時は【食物アレルギー等連絡表】に御記入の上、御提出ください。

### (4) 食事以外の飲食

- ① 食堂以外の場所での飲食は禁止です（宿泊室では水飲み可能）。
- ② 持参した飲食物は食堂でお取りください。別途夜食などが必要な方は御持参ください。食堂ではお湯が使えます。また、冷蔵庫の用意があります。
- ③ 利用時間は 21 時 30 分までをお願いします。
- ④ 宿泊棟洗面コーナーの流しは飲用水として利用できます。

### (5) ごみ処理

- ① 各部屋にゴミ箱があります。燃えるごみはこちらを御利用ください。そのほかのゴミは食堂前にゴミ袋を用意します。分別と小容積化に御協力ください。

### (6) その他

- ① 大手キャリアの携帯電話は、館岩少年自然の家と会津高原たかつえスキー場では、おおむね御利用いただけます。
- ② 御家族のみでの夜間の外出は危険ですので、外出される場合は事務室にお声掛けください。また、22:00に玄関等の施錠をさせていただきます。
- ③ 上履きは、各自必ず持参してください。
- ④ 当事務局にて、参加者の皆様の旅行傷害保険に加入いたします。御負担金はございません。

7 献立予定表

白銀の会津高原・家族の集いin南会津 献立予定表		
令和6年12月		
	昼食	夕食
1日目	ピラフの ホワイトソースかけ 福神漬け 白菜スープ アメリカンドッグ ケチャップ ボイル野菜	ごはん 具だくさん汁 鶏肉の照り焼き ミニグラタン 焼きそば ふりかけ チョコプリン 杵つきもち(あんこ・きな粉)
	朝食	夕食
2日目	ごはん みそ汁 オムレツ ハムステーキ ごぼうサラダ ふりかけ ヤクルト	ごはん ミネストローネスープ ハンバーグ カクテルソース フロッキーサラダ フライドポテト ふりかけ ミニクレープ
	朝食	
3日目	みそ汁 イワシしょうが煮 つくね串 切干大根の炒め煮 ふりかけ ヤクルト	<div style="border: 1px solid black; padding: 5px;">                         2、3日目の昼食は、スキー場にて、御家庭ごとにとっていただきます。(実費負担)                     </div>

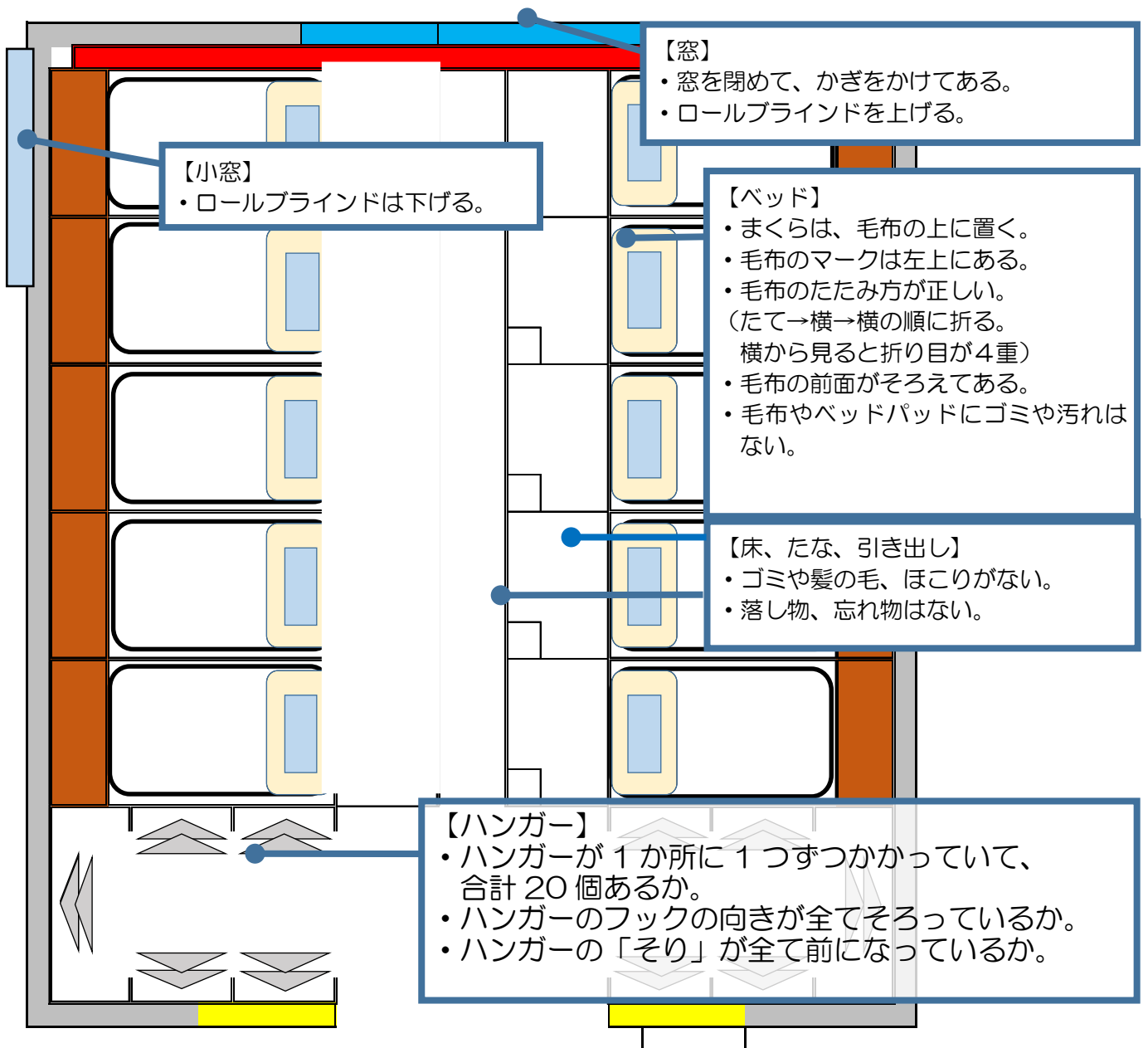
## 8 退所確認について

### (1) 退所確認のながれ

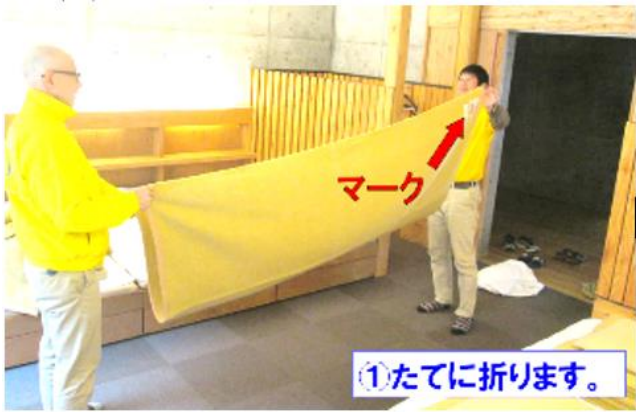
整理・清掃	(1) リネンを7時までに1階リネン置き場に返却します。 (2) 各自の荷物をフォレストギャラリーに並べます。 (3) 毛布をたたみ、宿泊室内を清掃します。清掃用具はこちらで用意します。
↓	
退所確認の準備	(4) 使用したベッドのみ、引出しを出しておきます。
↓	
退所確認 (所員が行う)	(5) 御家族の立会いのもと、所員が退所確認をします。 (各部屋1名は待機してください。)
↓	
確認終了	<u>※午前7時45分からを予定しています。</u> (6) やり直し等があった場合、もう一度整理・整頓を行います。

### (2) 退所確認のポイント

※退所確認を受ける前に、使ったベッドの引き出しを開けておいてください。

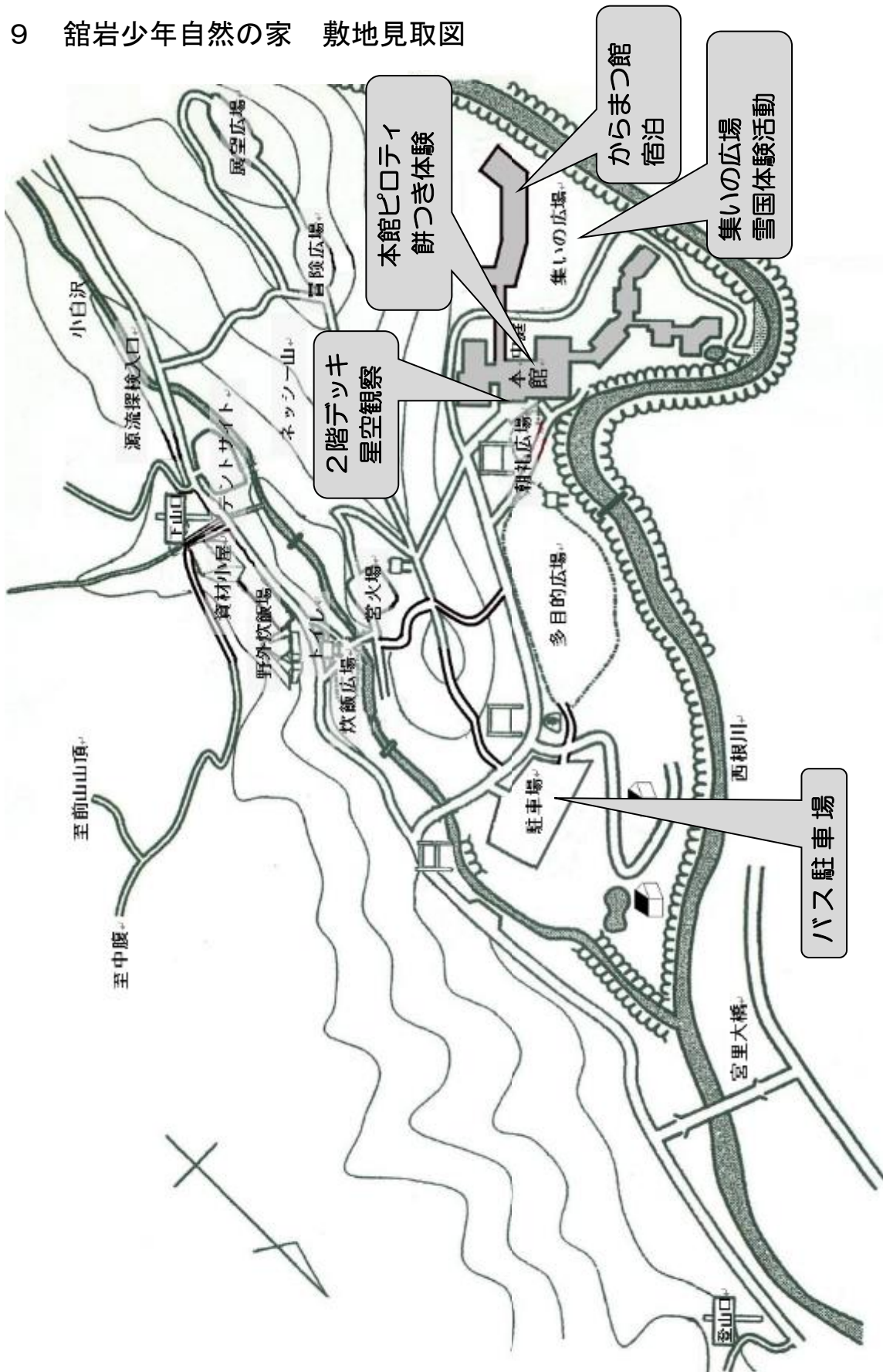


(3) 毛布のたたみ方





9 館岩少年自然の家 敷地見取図









## 12 補助資料

### ◇ 南会津町館岩地域アラカルト

平成18年3月20日、四町村（田島町・館岩村・南郷村・伊南村）が合併し、南会津町となりました。南会津町の中での館岩地域（旧館岩村）を中心に紹介します。

#### シンボル

	南会津町	旧館岩村
鳥	ウグイス	ウグイス
木	ブナ	シラカンバ
花	ヤマツツジ	シャクナゲ

#### 面積

南会津町	886.52 km <sup>2</sup>
旧館岩村	263.65 km <sup>2</sup> (さいたま市の約1.2倍)

#### 気候

年間平均気温	13.9℃
7月平均気温	26.2℃
12月平均気温	-0.8℃

(令和5年度平均気温は午前9時の統計)

日本海岸式気候

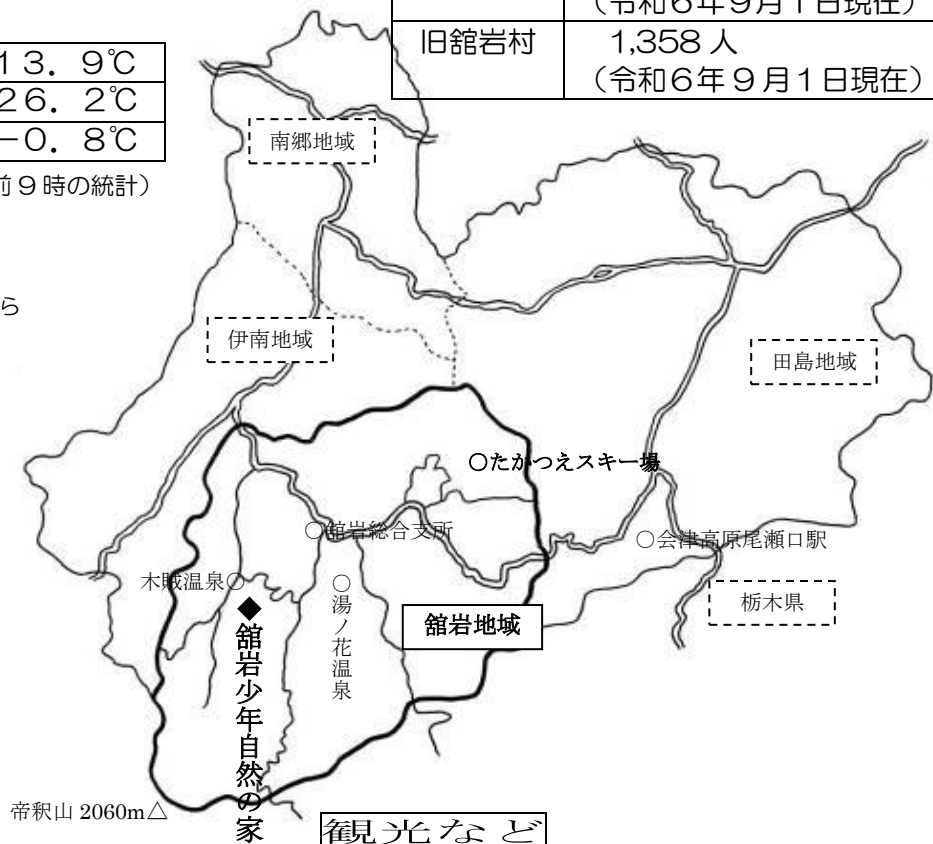
真夏でも涼しく過ごしやすい。

冬は厳寒の日が多く、12月から

4月の間は雪に覆われる。

#### 人口

南会津町	13,492人 (令和6年9月1日現在)
旧館岩村	1,358人 (令和6年9月1日現在)



#### 観光など

登山	田代山・帝釈山・尾瀬
温泉	木賊温泉・湯ノ花温泉・たかつえ温泉
釣り	イワナ・ヤマメ・アユ
スキー	会津高原たかつえスキー場
ゴルフ	会津高原たかつえカントリー
公園	しらかば公園・前沢ふるさと公園
建造物群	前沢曲家集落・水引集落

#### 標高

館岩少年自然の家	807m
館岩地区の入り口「中山峠」	975m
// 最も低い所「穴原」	640m
// 最も高い所「帝釈山」	2060m

#### 学校

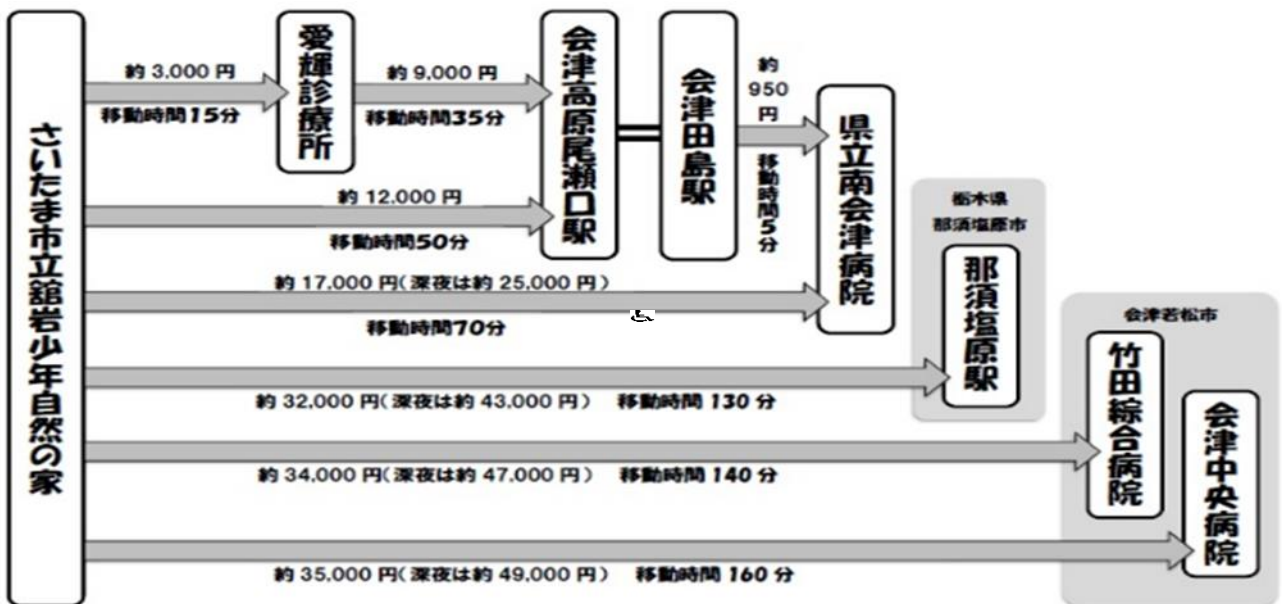
幼稚園	館岩幼稚園
小学校	館岩小学校
中学校	館岩中学校

特産物	赤カブ・そば・トチもち・リンドウ イワナ・ヤマメ
農業	米・そば・大豆・大根・トマト・きのこ
林業	建築材等

◇ 医療機関について

	医療機関名 タクシー移動での時間の目安	電話番号 所在地	診療科	備考
1	愛輝(まなき)診療所 車で約20分	0241-78-8688 南会津町湯ノ花648	内科	月曜・木曜午後・祝日は休診
2	なかやクリニック 車で約40分	0241-73-2036 南会津町片貝字根木屋向16	内科	日曜・祝日は休診 水曜と土曜の午後休診
3	県立南会津病院 車で約1時間	0241-62-7113(昼) 0241-62-7181(夜) 南会津町永田字風下14-1	総合	土曜・日曜・祝日は休診 ※救急対応可
4	竹田総合病院 車で約2時間00分	0242-27-5511 会津若松市山鹿町3-27	総合	第2・4土曜日・日曜・祝日は休診 ※救急対応可
5	会津中央病院 車で約2時間10分	0242-25-1515 会津若松市鶴賀町1-1	総合	第1・3土曜日・日曜・祝日は休診 ※救急対応可
6	栃木県医師会塩原温泉病院 車で約1時間30分	0287-32-4111 栃木県那須塩原町下塩原1333	総合	土曜・日曜・祝日は休診
7	あべクリニック 車で約1時間	0241-62-8733 南会津町永田字風下2-1	耳鼻咽喉科	日曜・祝日は休診 木曜と土曜の午後は休診
8	佐藤医院 車で約1時間15分	0241-67-2134 下郷町塩生下夕原1317	整形外科	土曜午後・日曜・祝日は休診
9	あらかい歯科医院 車で約45分	0241-66-2580 南会津町関本字下休場729-1	歯科	日曜、祝日は休診

～主な施設までのタクシー料金と時間のめやす～



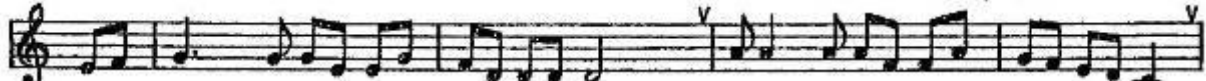
# ◇ さいたま市立館岩少年自然の家の歌

HPで歌を聴けます [■館岩少年自然の家 HP](#) トップページ→施設案内→校歌

馬橋隆二 作詞  
佐藤 猛 作曲



1 から ま つばやしの わかきはよ きみ はちいさく かよわいが  
4 とく さ - の さとの わが その は やま あくま でも たかくして



きみ た ちみんなで かたをくみ たに をもうずめ やまをおう  
かわ は - はげしく ながれゆく おんせん ゆたかに わきいでて  
( J J )



われら - さいたま こども もら も  
われら - さいたま こども もら は



ちから - をあわせ わ に な ろ う  
ここに - まなぼ う すこ やか に



に - しぜん の - さいだめ の き び し さ -



を - しぜん の - めぐみ の ゆ - た - か さ を

<p>四 木賊の里の わが園は 山あくまでも 高くして 川は激しく 流れ行く 温泉豊かに 湧き出でて われら さいたま 子供らは ここに学ぼう 健やかに 自然の定め の きびしさを 自然の恵みの 豊かさを</p>	<p>三 清く冷たき 谷川よ 岩をもくだき ある時は 静かに深い ふちをなし やがてどとうの 大洋に われら さいたま 子供らも 世界につらなる 大洋に</p>	<p>二 山の茂みの 草影に 小さくのぞく 岩はだよ 岩根は深く 大きくて マグマと燃えて 原始から われら さいたま 子供らも 心は大きく たくましく</p>	<p>一 から松林の 若き葉よ 君は小さく 弱いのが 君たちみんなで 肩を組み 谷をもうずめ 山をおう われら さいたま 子供らも 力を合わせ 輪になろう</p>
--	--	--	---



## さいたま市立館岩少年自然の家

〒967-0347

福島県南会津郡南会津町宮里字向山2847-1

TEL 0241-78-2311

FAX 0241-78-2313

HP : <https://tateiwa-sizen.saitama-city.ed.jp/>

氏名

---